

**Anlagenmechaniker/in
für Sanitär-, Heizungs- und
Klimatechnik (SHK)**

Dachdecker/in

**Elektroniker/in
Fachrichtung Energie- und
Gebäudetechnik**

**Elektroniker/in
für Betriebstechnik**

**Fachinformatiker/in
Systemintegration**

IT-Systemelektroniker/in

Kraftfahrzeugmechatroniker/in

Tischler/in

Ansprechpartner

Bereichsleitung
Herr Homeyer
Herr Weide

Schulleitung
Herr Helleberg
Herr Cleve



Adolf-Kolping-Berufskolleg
Ina-Seidel-Str. 11
50169 Kerpen-Horrem
Fon: 02273-90910
Fax: 02273-69430
www.akbk-horrem.de
info@akbk-horrem.de

Der Start in meine
berufliche Zukunft!

BS **Fachklassen des
dualen Systems
der Berufs-
ausbildung**

Bau-/Holztechnik

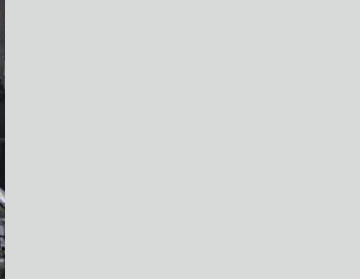
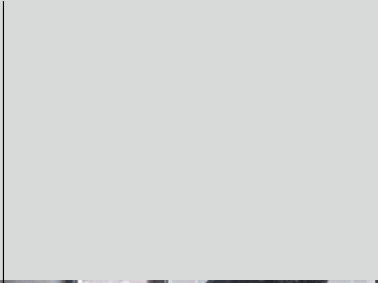
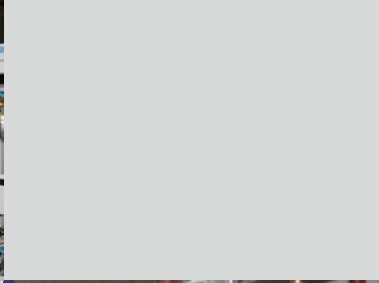
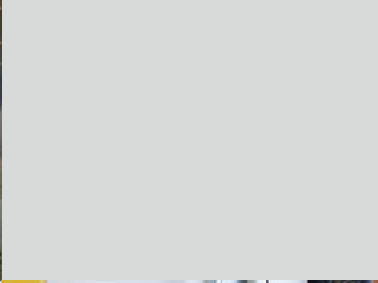
Elektrotechnik

Fahrzeugtechnik

Informationstechnik

Versorgungstechnik

ADOLF-KOLPING-BERUFSKOLLEG 
Europaschule und Berufliches Gymnasium



Fachklassen des dualen Systems

Unsere Fachklassen des dualen Systems der Berufsausbildung vermitteln in drei- bzw. dreieinhalbjähriger Dauer Kenntnisse, Fähigkeiten und Fertigkeiten nach dem BBiG und der HwO sowie den Berufsabschluss. Besonders leistungsstarke Auszubildende können die Ausbildungszeit in Absprache mit den Ausbildungsbetrieben verkürzen.

Aufnahmevoraussetzungen

Abschluss eines Berufsausbildungsverhältnisses

System der Ausbildung

Das Adolf-Kolping-Berufskolleg und die Ausbildungsbetriebe sind im Rahmen der Berufsausbildung im dualen System als gleichberechtigte Partner verantwortlich

für die Entwicklung berufsbezogener sowie berufsübergreifender Handlungskompetenz. In den Fachklassen des dualen Systems erwerben die Schülerinnen und Schüler den Berufsschulabschluss. Gleichzeitig haben sie die Möglichkeit, einen höheren allgemeinbildenden Schulabschluss zu erwerben.

Unterricht

Der Unterricht ist sowohl im berufsbezogenen Bereich als auch in den Fächern des berufsübergreifenden Bereichs auf den speziellen Ausbildungsberuf ausgerichtet. Die durchschnittlich 12 Stunden Unterricht pro Woche werden auf einzelne Schultage oder mehrwöchige Unterrichtsblöcke (Anlagenmechaniker, Elektroniker für Betriebstechnik) verteilt.

Abschlüsse und Anschlussmöglichkeiten

Die Ausbildung endet mit einer Berufsabschlussprüfung vor der zuständigen Kammer. In den Fachklassen wird der Berufsschulabschluss und damit der Hauptschulabschluss nach Klasse 10 vergeben. Bei einem bestimmten Notendurchschnitt und dem Nachweis notwendiger Englischkenntnisse kann der mittlere Schulabschluss (Fachoberschulreife) und darüber hinaus die Berechtigung zum Besuch der gymnasialen Oberstufe erworben werden.